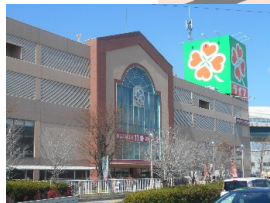


# 5307 門真北岸和田

〒571-0007 門真市北岸和田1丁目3-×-×××

- 交通 徒歩(19分)1.5km 萱島駅  
乗車(8分)京阪本線萱島駅→近鉄バス萱島→巢本(徒歩3分)
- 買物 食品館アプロ門真店、ライフ門真店、イオンモール四條畷
- 校区 四宮小学校(500m)／第五中学校(500m)
- 保/幼 私)門真めぐみ幼稚園(750m)、市)めぐみ保育園(750m)
- その他 萱島生野病院、徳島大正銀行 萱島支店、寝屋川萱島東郵便局



## 【間取図例】

※必ずしも例のような間取りになっているとは限りません。

772001 階段室型 (46戸)  
3DK 6.0和,6.0和,4.5洋

専用面積 / 57.48 m<sup>2</sup>  
バルコニー面積 / 15.58 m<sup>2</sup>  
特別設計 /

772003 階段室型 (24戸)  
3DK 6.0和,6.0和,4.5洋

専用面積 / 57.70 m<sup>2</sup>  
バルコニー面積 / 15.40 m<sup>2</sup>  
特別設計 /

浴槽:リース可能(1, 5, 7棟)、買取のみ(2-4, 8, 9棟)